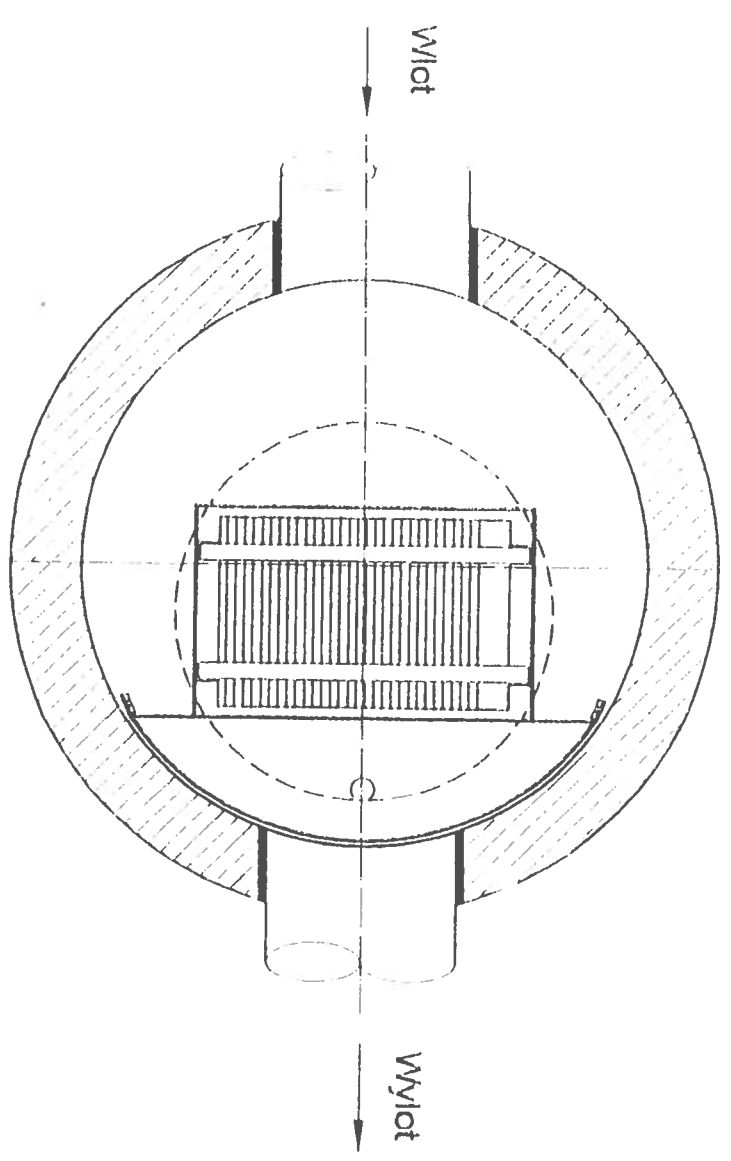
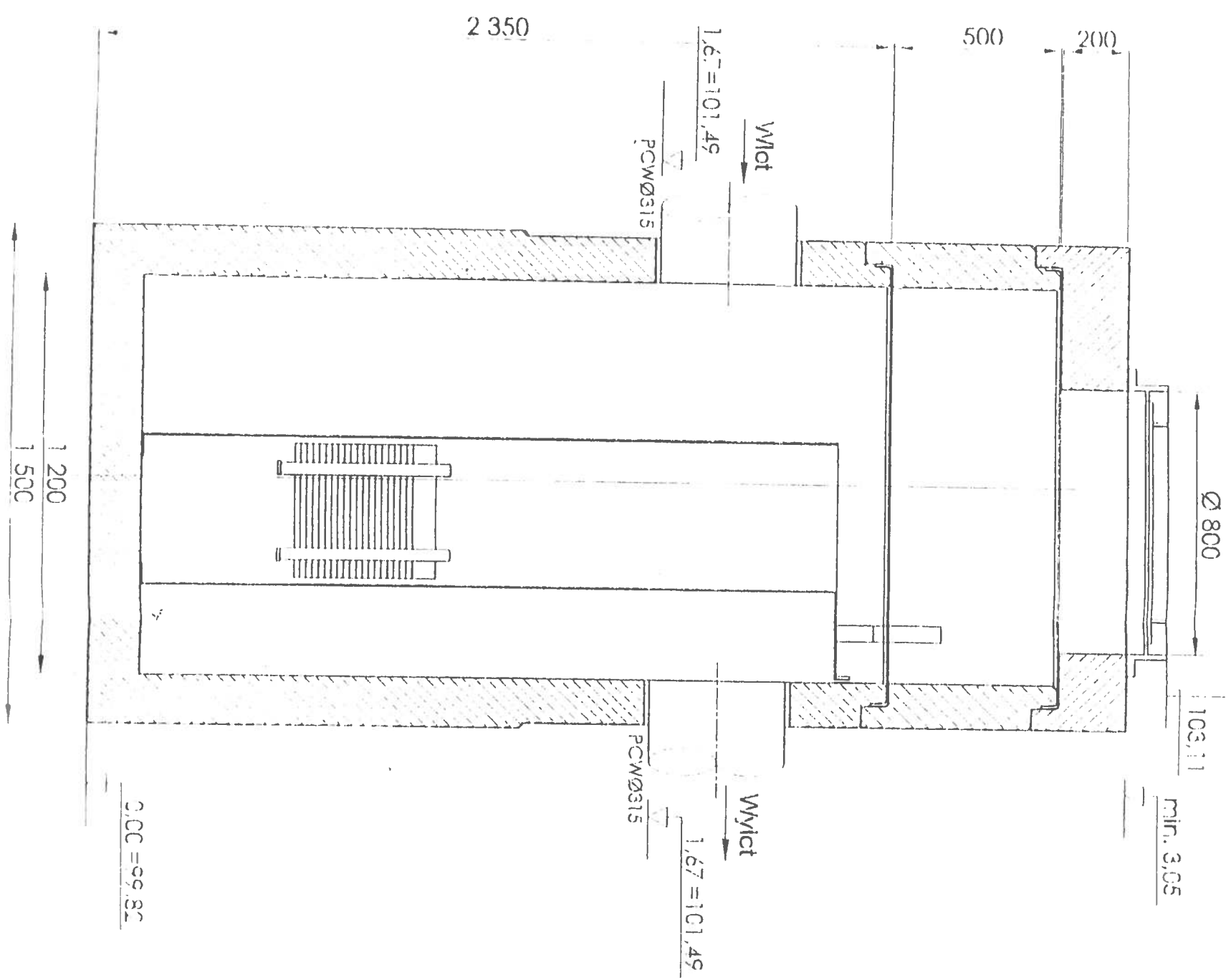


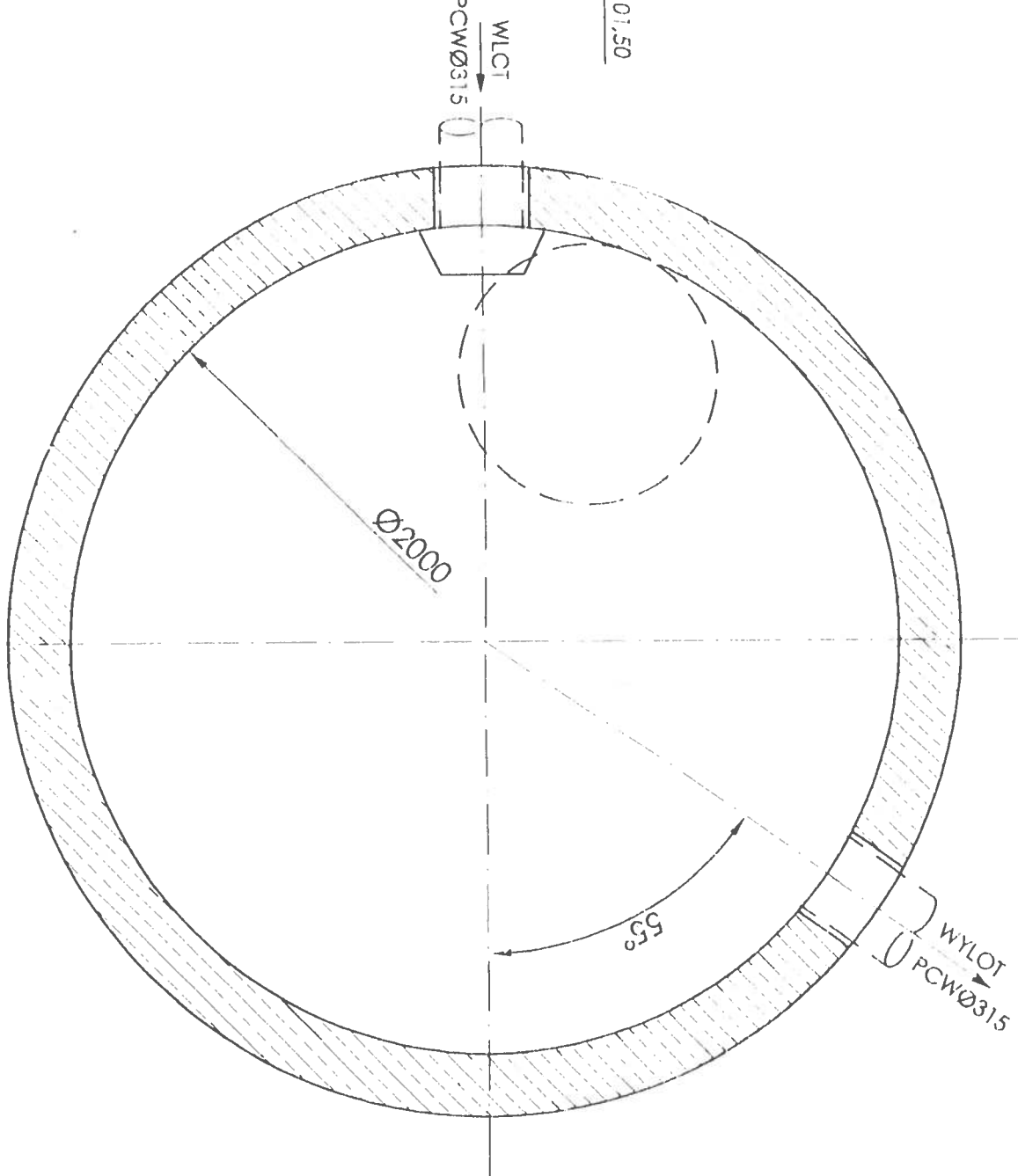
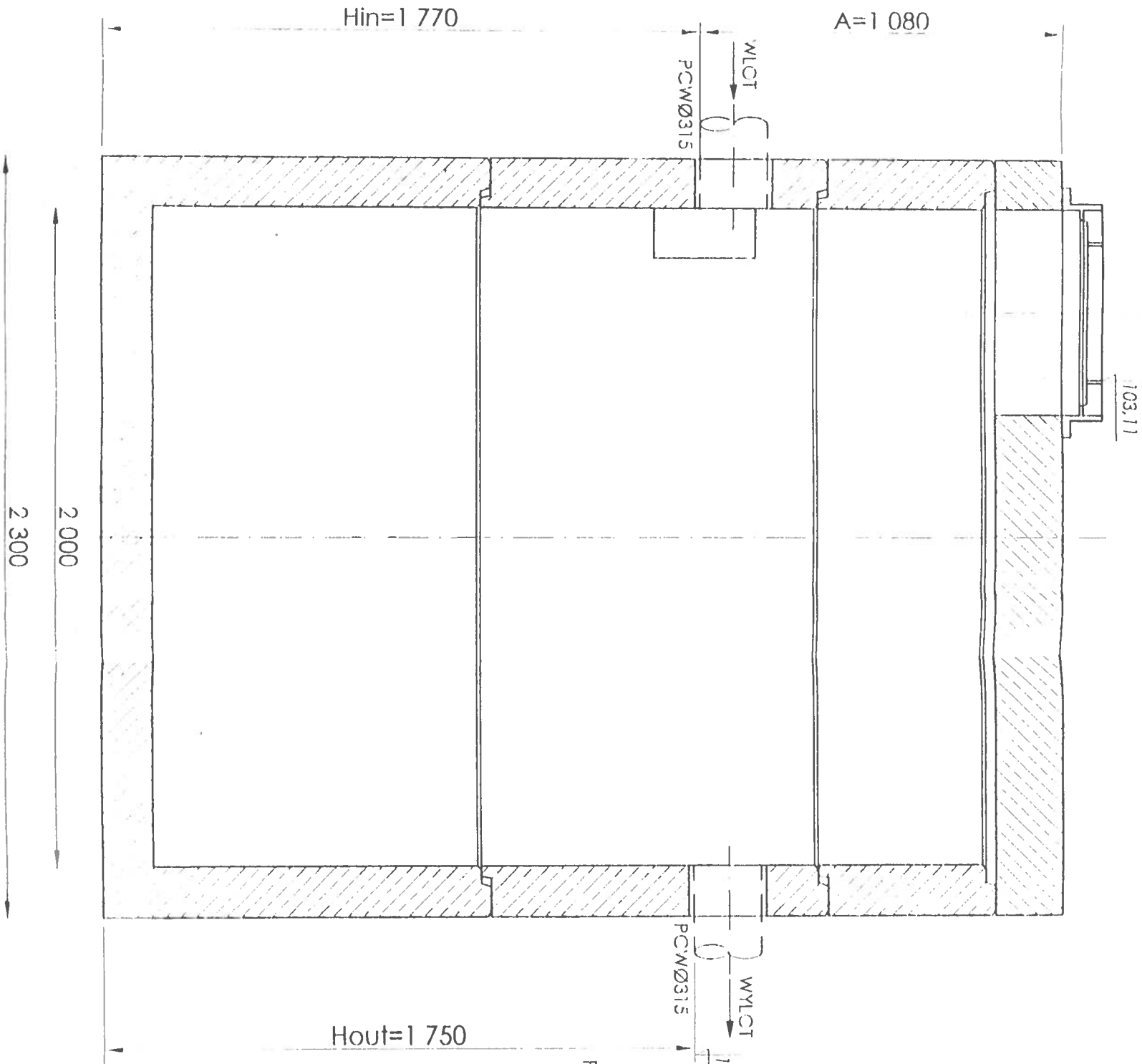
# Separator lamelowy PSW LAMELA 10/100



Podane wymiary nie uwzględniają grubości styków.



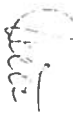
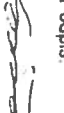

SEPARATOR LAMELOWY		INWESTOR	
Instalacje sanitarne		Załad Drog Miejskich w Kaliszu	
Stadium: Projekt budowlany		ul. Piłkarska 17	
Lokalizacja: Kalisz, os. Rajskow		62-800 Kalisz	
Projektant: mgr inż. A. Lisiecki		Data: 08.2007r.	
Nr projektu: 10.940/02. WOPIS/233/01		Skala: 1:100	
Projektant: mgr inż. S. Lisiecki		Nr rys. 9	
Wzrost: 173cm, Ciężar: 75kg, Waga: 100kg		EKOLOGIA	

OSADNIK O/S Ø2000, V=5,0m³

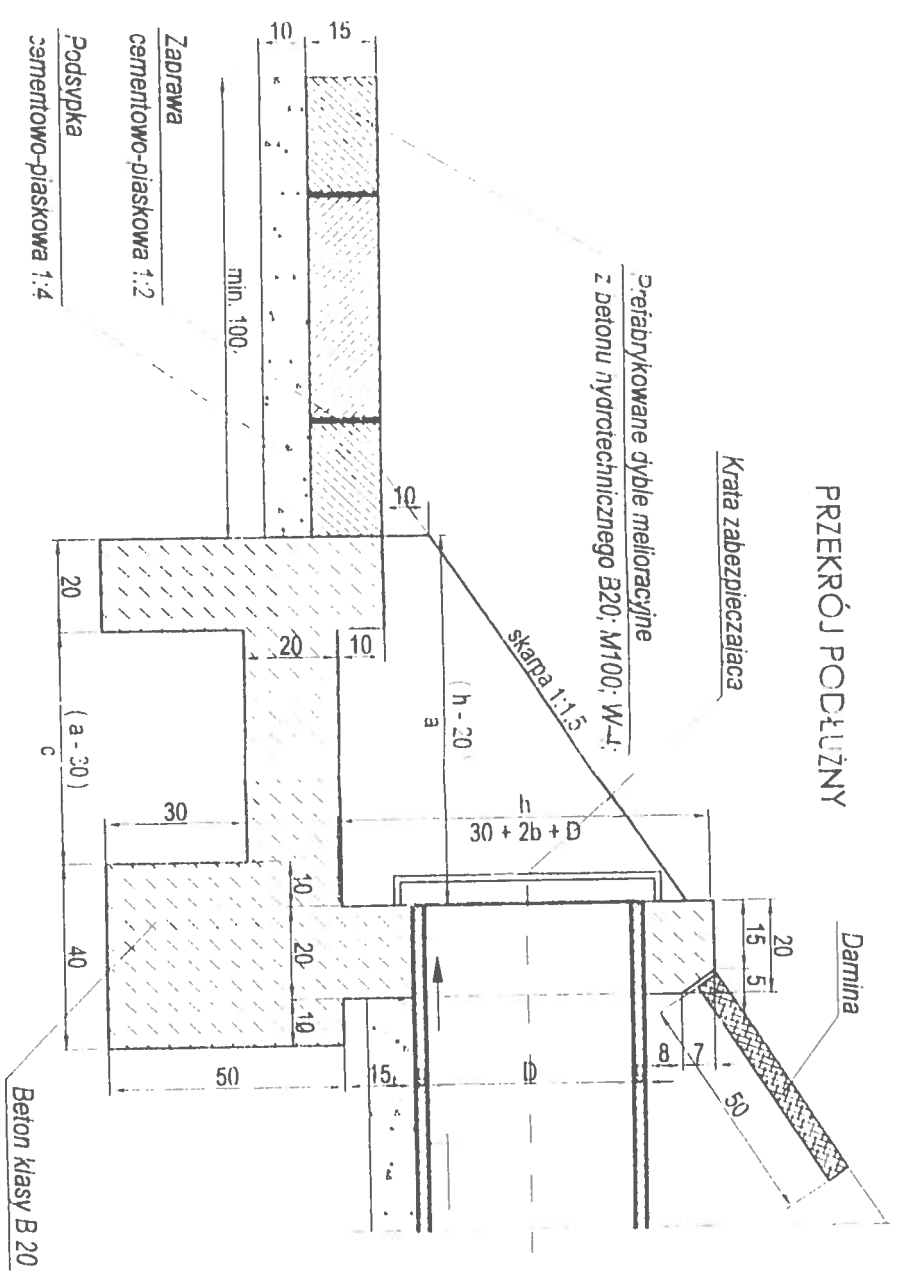


Podane wymiary nie  
uwzględniają grubości styków.

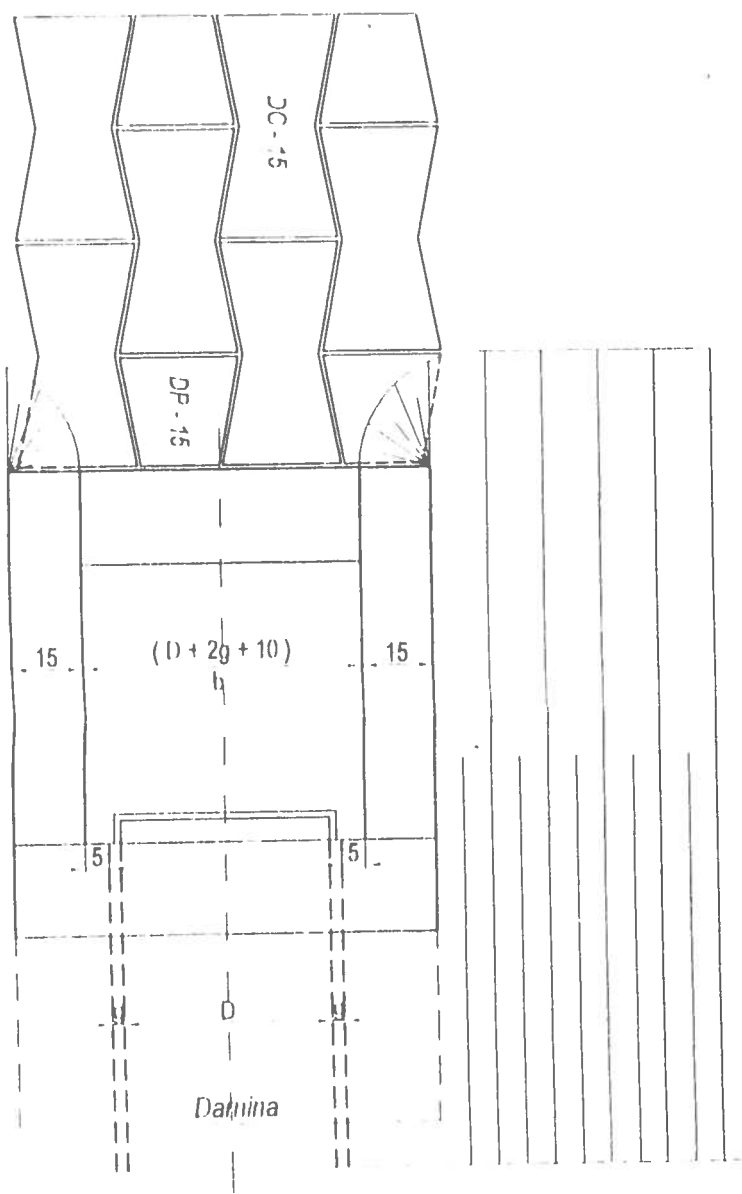
- UWAGA:**
1. Możliwe wykonanie otworu wlotowego na innej wysokości;
  2. Możliwe zwiększenie objętości osadnika przez zwiększenie wartości Hout;
  3. Możliwe wykonanie otworów wlotowego i wylotowego przystosowanych do podłączenia rur innych średnic i innych rodzajów;
  4. Możliwe zwiększenie wartości A poprzez dodanie kręgów o wysokościach 500 lub 1000 mm;
  5. Wlot do osadnika może być przesunięty o max +/- 90° w stosunku do osi wlot-wylot.

P I L I N I E T E C H N I C Z N E		M I E C I I N S T A L A C J I S A N I T A R N Y C H			
Branka:	Instalacje sanitarne	ul. Młoci Koszurskiej 10 52-800 Kalisz			
Stadium:	Projekt budowlany	PROJEKT BUDOWLANO-WYKONAWCZY PRZEBUDOWY I BUDOWY CIĄGU DROGOWEGO UL. SAPERSKIEJ NA ODCINKU OD UL. PONTONOWEJ POPRZECZ WĄŁ MATKI DO UL. RAJSKOWSKIEJ W KALISZU			
Lokalizacja:	Kalisz, os. Ralsków	Opis:			
Kalisz, os. Ralsków		ODWODNIENIE ULICY SAPERSKIEJ W KALISZU KANAŁ DESZCZOWY PCWØ315 / WIPROØ300			
Projektant	mgr inż. A. Lisiecki Nr BN-10.944.02z WKP/NSZ.23.801	Podpis:	Investor	Zarząd Dróg Miejskich w Kaliszu ul. Piłsudzka 17 62-800 Kalisz	Data:
					08.2007r.
Projektant	mgr inż. S. Lisiecki Nr 1131-772072PWP/NSZ.23.801.010.02	Podpis:	CSADNIK Ø2000 V=5,0m		Skala:
					Nr rys.
					

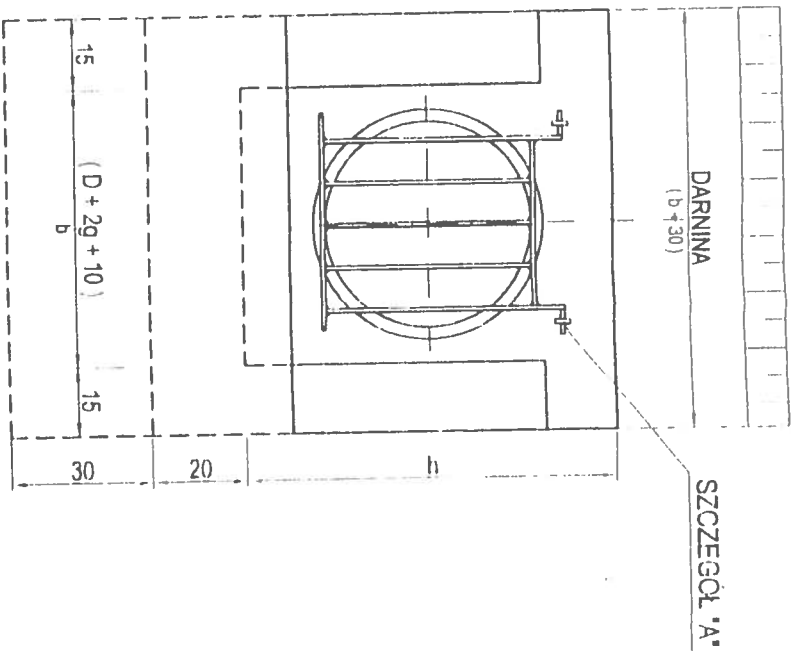
WYLOT KOLEKTORA DO RZEKI SWĘDRNI



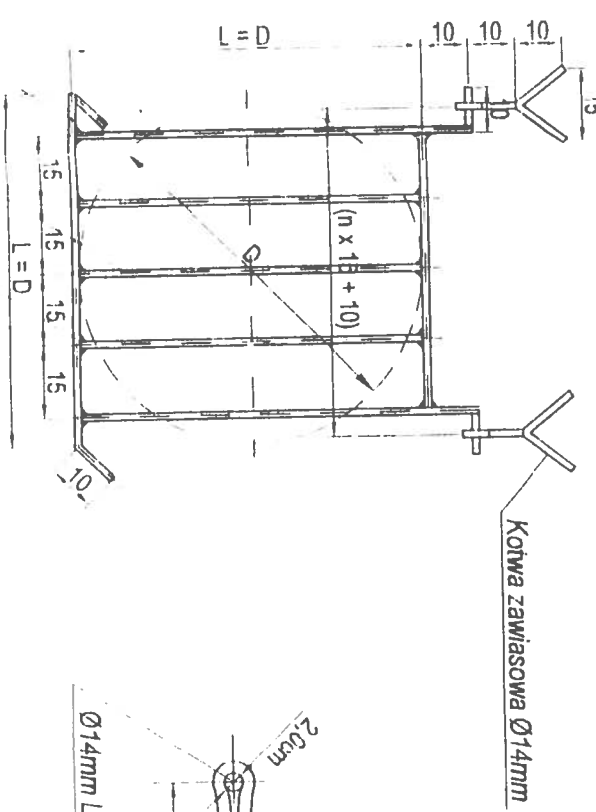
WIDOK Z GÓRY



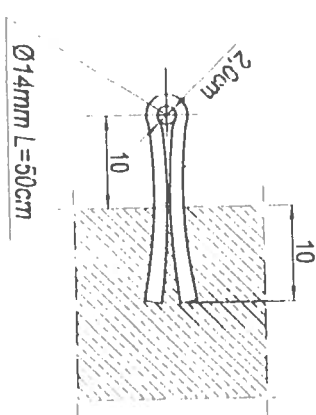
WIDOK OD CZOŁA



KRATKA ZABEZPIECZAJĄCA



SZCZEGÓŁ "A"



Łaczenie spawem

Pętl stalowy Ø14mm - Nr 1

Pętl stalowy Ø14mm - Nr 1

INSTRUKCJA		WYKONANIE	
Branża:	Instalacje sanitarne	Uł. Mch. Kozłowski 10	52-900 Kalisz
Stadium:	Projekt budowlany	PROJEKT BUDOWLANO-WYKONAWCZY PRZEBUDOWY I BUDOWY CIĄGU DROGOWEGO UL. SAPERSKIEJ NA ODCINKU OD UL. PONTONOWEJ POPRZECZ WĄŁ MATYJKI DO UL. RAJSKOWSKIEJ W KALISZU	
Lokalizacja:	Kalisz, os. Rajsków	ODWODNIENIE ULICY SAPERSKIEJ W KALISZU KANAŁ DESZCZOWY PCWØ315 / WIPROØ300	
Projektant:	mgr inż. A. Lisiecki Nr Bk-10.91406Z, WKPIS/233901	Podpis:	Investor Zarząd Dróg Miejskich w Kaliszu ul. Piśkorzeńska 17 62-800 Kalisz
Projektant:	mgr inż. S. Lisiecki	Podpis:	Data: 08.2007r.
WYLOT KOLEKTORA DO RZEKI SWĘDRNI		Skala:	Nr rys. 10